

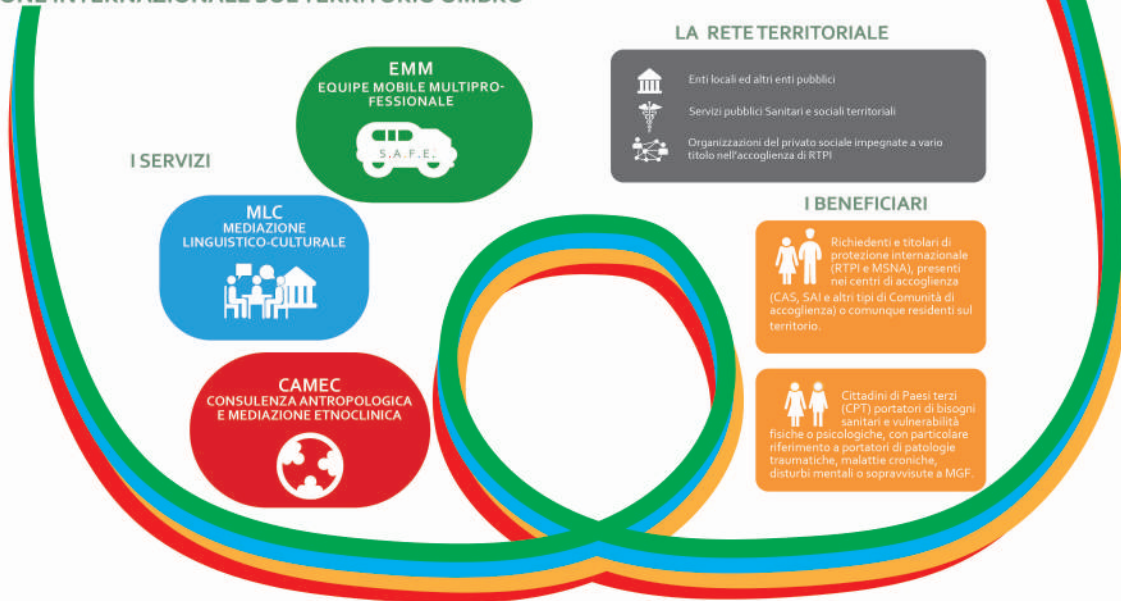
FONDO ASILO MIGRAZIONE E INTEGRAZIONE (FAMI) 2021-2027

Obiettivo Specifico 1 - Asilo - Piani regionali per la tutela della salute dei richiedenti e titolari di protezione internazionale in condizione di vulnerabilità

PROG 601 - S.A.F.E. - Salute e Accoglienza per le Fragilità Emergenti

S.A.F.E. Salute e Accoglienza per le Fragilità Emergenti

UN PROGETTO PER ASSICURARE LA TUTELA DELLA SALUTE DEI RICHIEDENTI E TITOLARI DI PROTEZIONE INTERNAZIONALE SUL TERRITORIO UMBRO



STEP 1

ATTIVAZIONE DEI SERVIZI

Accedere al Modulo <http://urly.it/31dn66>

Scanzionare il QR code



Compilare il Modulo Google - Scheda di attivazione S.A.F.E. con

- dati e recapiti dell'ente
- indicazione del servizio richiesto:
 - Equipe Multidisciplinare Mobile (EMM)
 - Mediazione Linguistica Culturale (MLC)
 - Consulenza Antropologica e Mediazione Etnoclinica (CAMEC)

STEP 2

PRENOTAZIONE INTERVENTO

MLC



- Il referente MLC contatta l'Ente attivante
- L'Ente attivante compila la Scheda di Attivazione specifica MLC
- L'Ente attivante compila la Scheda Anagrafica e Liberatoria per il trattamento dei dati e prepara una fotocopia del documento di identità del beneficiario
- L'Ente attivante invia la Scheda di Attivazione compilata a: mediazione@cidisonlus.org

EMM



- Il referente EMM contatta telefonicamente l'Ente attivante
- L'Ente attivante compila la Scheda di Attivazione specifica EMM
- L'Ente attivante compila la Scheda Anagrafica e Liberatoria per il trattamento dei dati e prepara una fotocopia del documento di identità del beneficiario
- L'Ente attivante invia la Scheda di Segnalazione compilata a: progettosafe@famnuova.com

CAMEC



- Il referente CAMEC contatta telefonicamente l'Ente attivante
- L'Ente attivante compila la Scheda di Attivazione specifica CAMEC
- L'Ente attivante compila la Scheda Anagrafica e Liberatoria per il trattamento dei dati e prepara una fotocopia del documento di identità del beneficiario
- L'Ente attivante invia la Scheda di Attivazione compilata a: servizio.camec.safe@gmail.com

STEP 3

EROGAZIONE SERVIZIO

MLC

Erogazione della Mediazione Linguistico Culturale

Consegna a mano della Scheda anagrafica e liberatoria compilate e firmate e la fotocopia del documento di identità del beneficiario in occasione del primo incontro con MLC.

EMM

Erogazione delle azioni dell'Équipe Mobile Multidisciplinare

Consegna a mano della Scheda anagrafica e liberatoria compilate e firmate e la fotocopia del documento di identità del beneficiario in occasione del primo incontro con EMM.

CAMEC

Apertura del percorso di Mediazione Etnoclinica o svolgimento interventi di Consulenza e Supervisione rivolta agli operatori ambito sociale e sanitario

Consegna a mano della Scheda anagrafica e liberatoria compilate e firmate e la fotocopia del documento di identità del beneficiario in occasione del primo incontro con CAMEC.

STEP 4

CHIUSURA INTERVENTO

MLC

Chiusura Intervento

Compilazione del Modulo attestato di mediazione e Questionario di soddisfazione

EMM

Chiusura Intervento

Restituzione informazioni ai servizi di accoglienza

CAMEC

Chiusura Intervento

Compilazione Questionario di soddisfazione